

APRENDO

□ ○ ◇ ▲ en casa

DEMOSTRAMOS LO QUE APRENDIMOS



primaria

6° GRADO

MATEMATICA

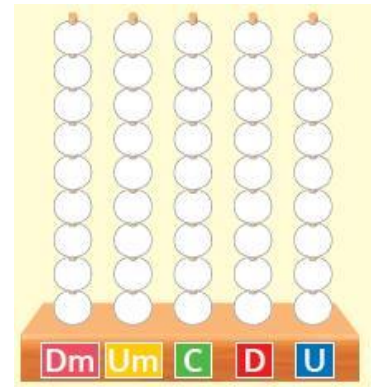
NOMBRES Y APELLIDOS

GRADO Y SECCIÓN

INSTITUCIÓN EDUCATIVA

- Lee las instrucciones de cada una de las preguntas, y elige las respuestas que consideres adecuadas.

1. Observa, representa en el ábaco la cantidad de dinero que recibió el abuelo de Raúl por la venta de sus cosechas de plátanos.



- Responde ¿cuánto dinero recibió?

a	S/. 5 300
b	S/. 7 300
c	S/. 6 300

2. Carmela conversa con sus amigas sobre los resultados publicados en el censo 2019, respecto la cantidad de habitantes que hay en algunos distritos de su departamento.



- Marca con una X el número de habitantes que están ordenados de mayor a menor

a	11 993; 18 364; 32 225
b	32 225; 18 364; 11 993
c	18 364; 32 225; 11 993

3. Una tienda de artículos tecnológicos vendió 25 computadoras a S/ 2420 cada una. ¿Cuánto recibe por esta venta?



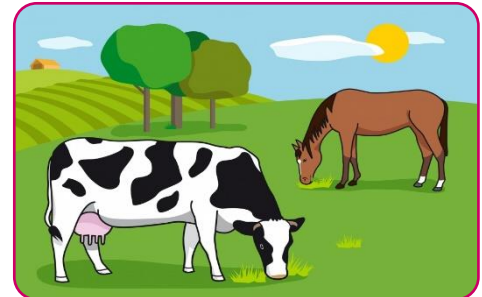
a	S/. 60 490
b	S/. 60 521
c	S/. 60 500

4. Julio tiene 6 empleados en su empresa. Este año renovará el equipo de oficina. Comprará para cada empleado: teclado inalámbrico a S/ 45, silla ergonómica a S/ 245 y monitor de computadora a S/ 1035. ¿Cuánto invertirá en la compra?



a	S/. 7 952
b	S/. 6 500
c	S/. 6 950

5. Según el IV Censo Nacional Agropecuario 2012, en Arequipa existían 12 401 toros y 43 744 vacas más que toros. ¿Cuántas vacas había en Arequipa según este censo?



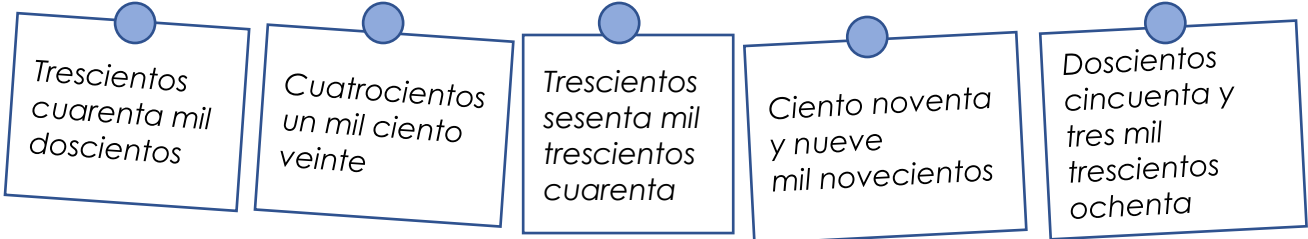
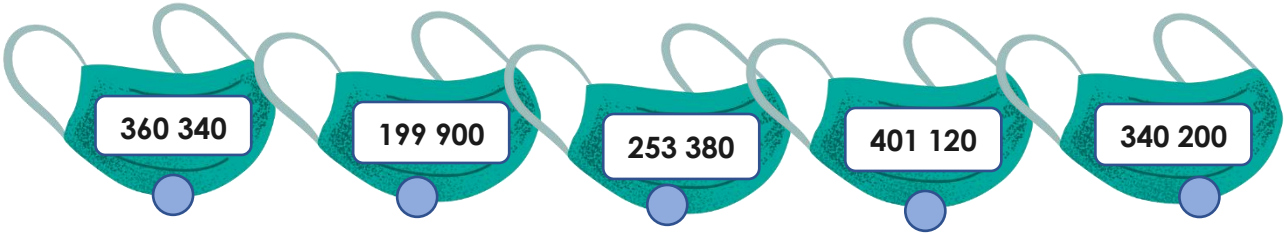
a	S/. 56 145
b	S/. 56 245
c	S/. 56 146

6. Augusto dice que en la provincia de Amazonas hay 4Dm, 3U, 9Um, 7D, 5C habitantes. ¿Cuántas personas viven en esta provincia?

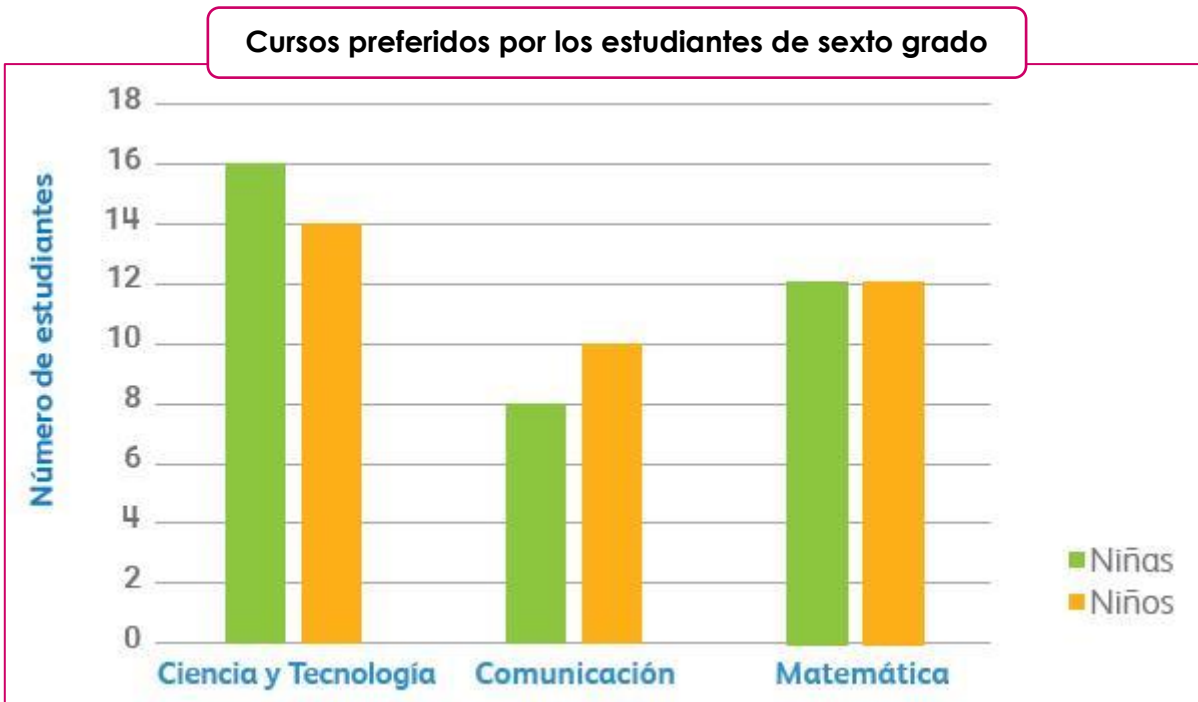


a	79 543 habitantes
b	49 573 habitantes
c	94 573 habitantes

7. Une con una línea los números y su lectura en el rectángulo.



- Observa el siguiente gráfico de barras sobre los cursos preferidos de los estudiantes del sexto grado y responde:



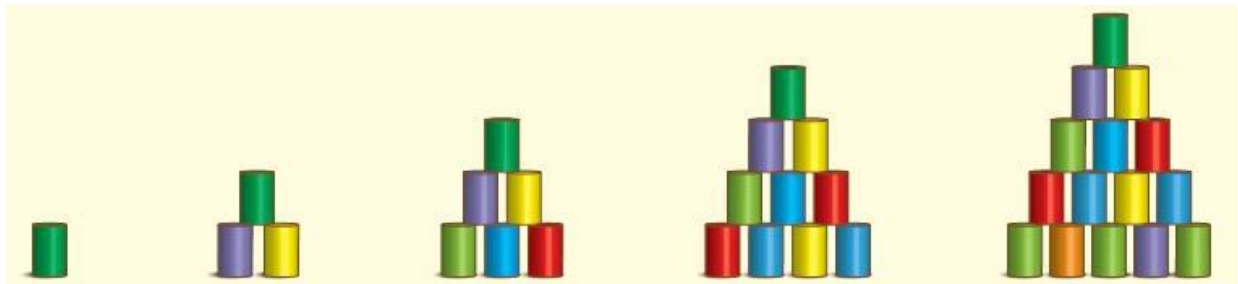
8. ¿Cuántos niños hay en sexto grado?

a	18 niños
b	36 niños
c	40 niños

9. ¿Cuál es el curso preferido por los estudiantes del sexto grado?

a	Matemática
b	Comunicación
c	Ciencia y Tecnología

10. Observa la siguiente secuencia y responde:



Torre 1

Torre 2

Torre 3

Torre 4

Torre 5

- ¿Cuántas latas tendrán la sexta y séptima torre?

a	18 y 25 latas respectivamente
b	21 y 28 latas respectivamente
c	22 y 29 latas respectivamente

11. Óscar hace las compras de la quincena. Compró 4,5 kg de camote, que es la mitad de la cantidad de papa que llevó. ¿Cuánta papa llevó?

a	9 kilogramos
b	10 kilogramos
c	8,5 kilogramos



12. La mamá de Susy se dedica a la crianza de conejos. El sábado, vendió muchos en una feria y obtuvo S/ 1 560 que es el triple de lo que recibió el lunes. ¿Cuánto dinero recibió el lunes por la venta de los conejos?

a	S/. 420
b	S/. 520
c	S/. 525



13. De lunes a viernes, Carlos empieza a preparar las bebidas a las 4:00 a. m. y termina a las 5:20 a. m. ¿Cuántas horas y minutos emplea semanalmente para preparar las bebidas?

a	6 horas y 40 minutos
b	5 horas y 20 minutos
c	6 horas y 20 minutos



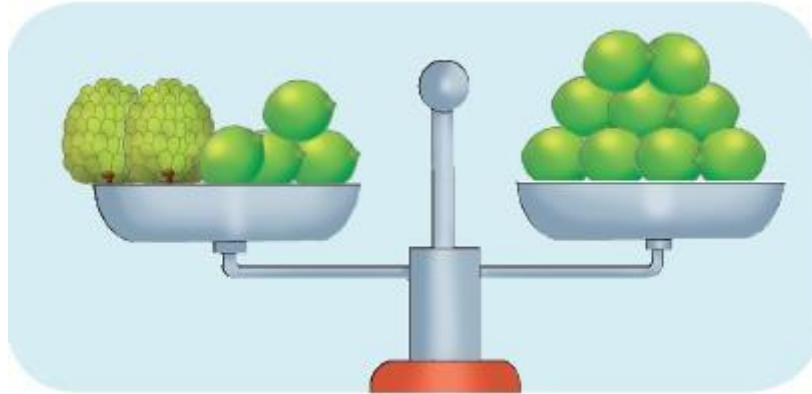
14. Ofelia y su hermano José están almacenando las botellas de yogur que han elaborado. Ella reúne las botellas de yogur en grupos de 4.



• ¿Cuántos grupos forma y cuantas botellas sobran?

a	Forma 5 grupos y sobran 1 botellas
b	Forma 5 grupos
c	Forma 5 grupos y sobran 2 botellas

15. Luisa distingue en un puesto del mercado una balanza de platillos en equilibrio.



• ¿A cuántas limas equivale las chirimoyas?

a	A 4 limas
b	A 5 limas
c	A 6 limas

16. El Servicio Nacional de Áreas Naturales Protegidas por el Estado (SERNANP) cobra un monto por derecho de entrada al museo de las Manos Cruzadas de Kotosh. Si 3 personas pagaron S/. 15, determina cuánto dinero tendrían que pagar 12 personas.



a	S/. 60
b	S/. 70
c	S/. 65

17. Mario encontró diversos precios en su recorrido por el centro de recuerdos en el templo de las Manos Cruzadas de Kotosh. Si desea comprar los dos productos más baratos. ¿Cuánto de dinero tendría que pagar?



S/51,90



S/58,90



S/26,90



S/42,90

a	S/. 70.80
b	S/. 69.00
c	S/. 69.80

18. Relaciona cada producto con las tarjetas correspondientes



S/. 16 el paquete de 8 unidades



S/. 21 el paquete de 3 unidades



S/. 18 el paquete de 6 unidades



S/. 24 el paquete de 4 unidades

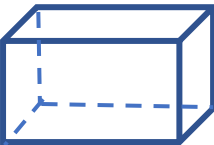
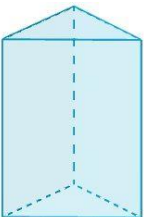
S/. 6 cada uno

S/. 3 cada uno

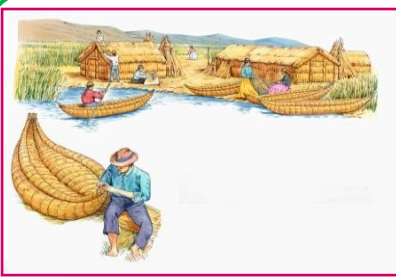
S/. 7 cada uno

S/. 2 cada uno

19. Observa y completa la tabla con el número de elementos de un cuerpo geométrico en cada prisma

Prisma recto	Caras laterales	Bases	Vértices	Aristas
				
				

20. Gustavo, sus 32 compañeros de clase y dos profesoras realizaron un viaje de estudio. Si por todo el viaje gastaron S/ 26 432, ¿qué paquete turístico tomaron?



**Paquete turístico a
Puno**

Desde S/. 646 por
persona



**Paquete turístico a
Huaraz**

Desde S/. 826 por
persona



**Paquete turístico a
Cusco**

Desde S/. 980 por
persona

- ¿Qué paquete turístico tomaron?

- | | |
|---|----------------------------|
| a | Paquete turístico a Puno |
| b | Paquete turístico a Cusco |
| c | Paquete turístico a Huaraz |